

Stadt Zürich Tiefbauamt

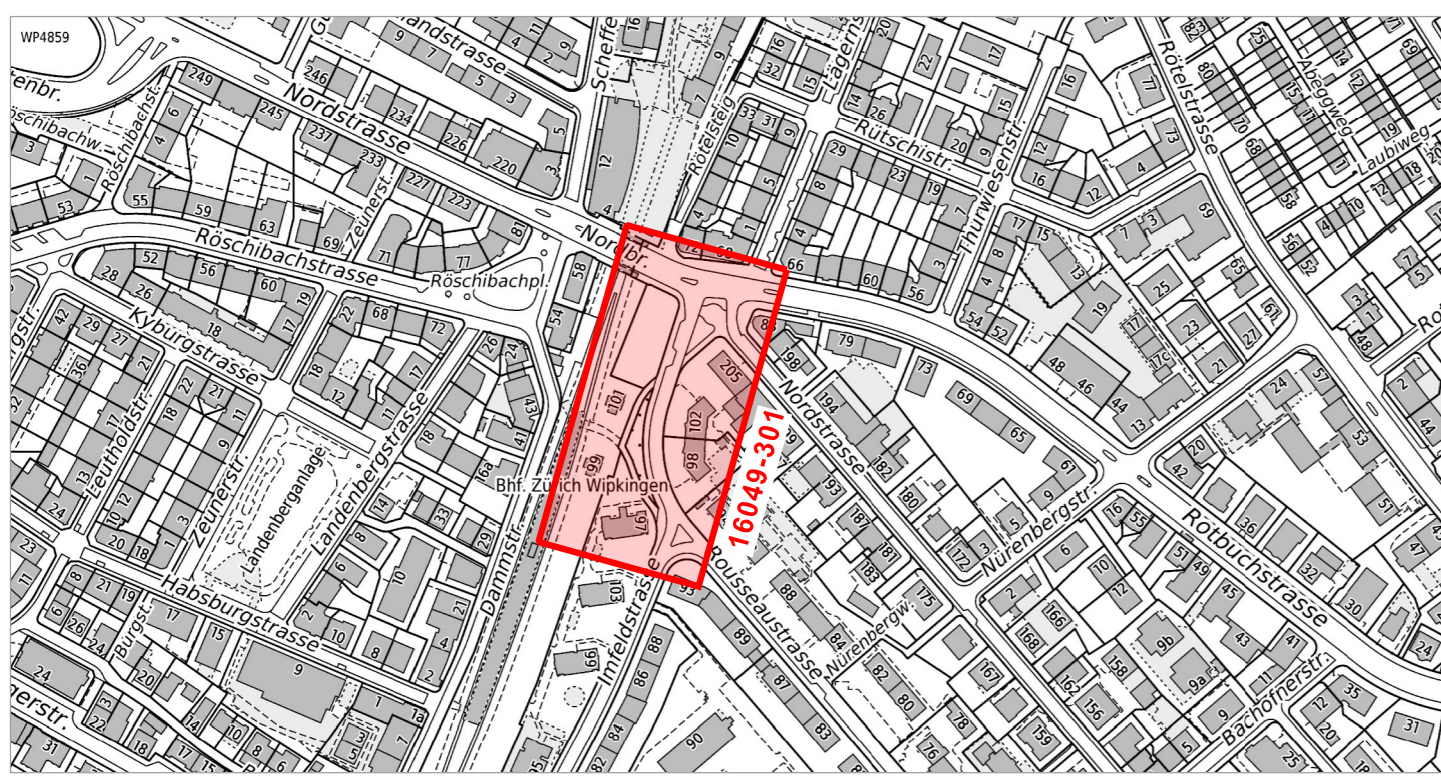
Bauprojekt
Rousseaustrasse
 Imfeldstrasse bis Rotbuchstrasse

Auflageplan gemäss §16 StrG

Situation 1 : 200

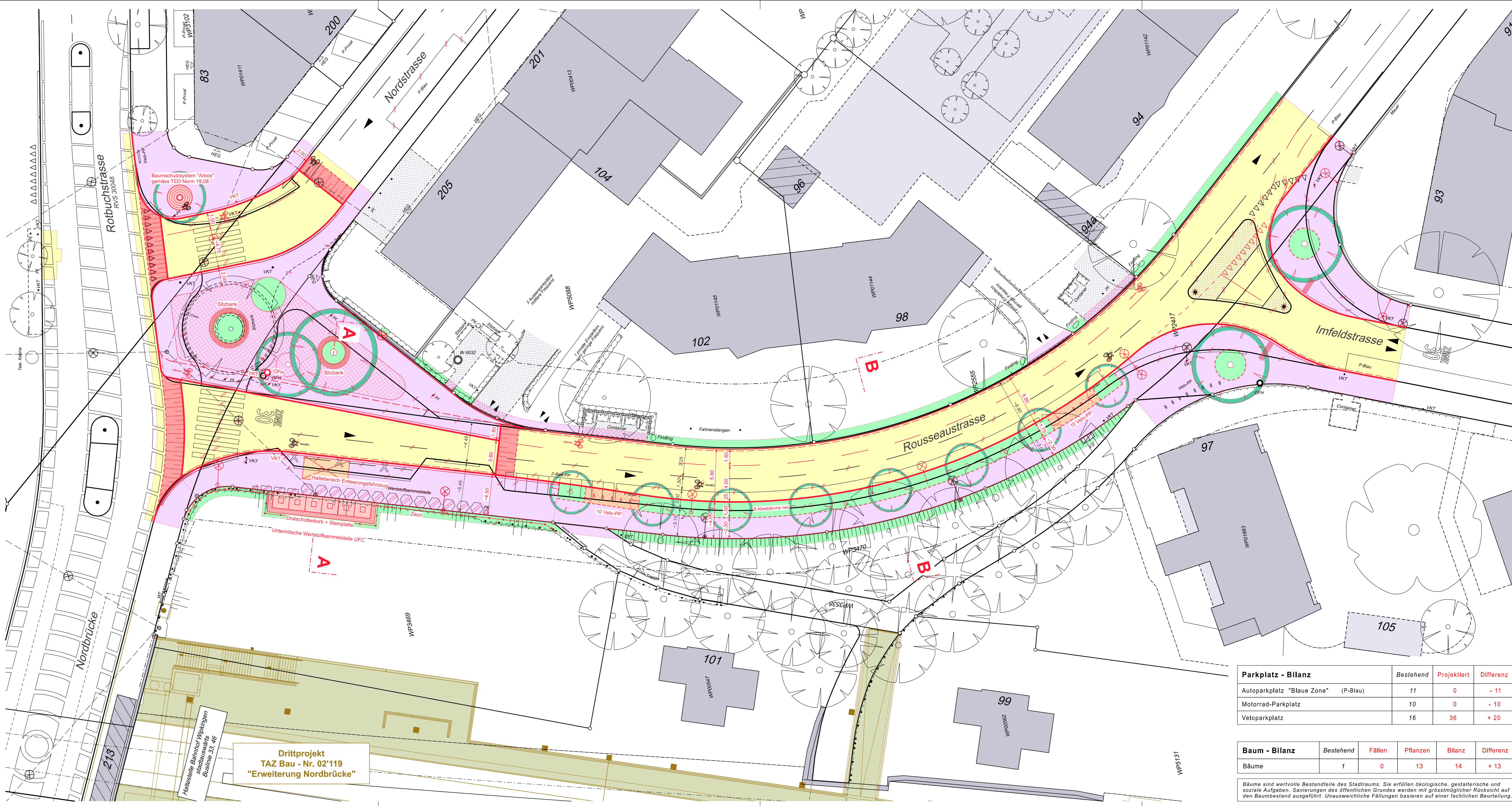
Projektiert durch SNZ	Staubstrasse 7 CH-8050 Zollikon Tel. 044 318 78 78 info@snz.ch www.snz.ch	Ausfertigung für
Bearb. / Gepr. na / jha	Datum 05.10.2022	Format 45 / 126
TAZ Projektleitung cau	Änderungen	Dateipfad I:\Bentley_V\Bilder\5239\16_5112_BP\SIH\5239_16049-301_BP-SIH-202_16-Planauflage.dgn
TAZ Bau - Nr. 16049	Plan - Nr. 16049-301	

Von Direktorin genehmigt, TAZ Projektleitung:



Legende	bestehend	Projektiert
Strassenflächen		
Fussgängerflächen / Überfahrt		
Plästerungen / Chaussierungen		
Gebäude / Arkaden / Vordächer		
Grünflächen / Rabatten		
Baum / Baumkranz		
Mauern, Treppen		
öffentliche Beleuchtung (Ö.B.)		
Abspannmast Ö.B. / VBZ		
Inselschutzpfosten		
Verteilkabine ewz		
Zweiradabstellplätze		
Zweiradparkplatz		
Absperrpfosten / Zaun		
private Zu- + Wegfahrt		
Hauszugang		
Fahrtrichtung		
Verkehrstafel		
Grenzpunkte / Grenzlinien		
Randstein		
Randsteinabsenkungen		
Bundstein		
Bordstein		
Stellplatte		
Stahlband		
Belagsrampe		
Belagsgrenze		
Drittprojekt		

Markierungen:	bestehend	Projektiert
Fussgängerstreifen		
kein Vortritt		
Fahrspur		
Parkplatz öffentlich (P-weiss/P-blau)		
Parkplatz privat (PP / P-Privat)		
Bushaltestelle		



Parkplatz - Bilanz	Bestehend	Projektiert	Differenz
Autoparkplatz "Blaue Zone" (P-Blau)	11	0	- 11
Motorrad-Parkplatz	10	0	- 10
Veloparkplatz	16	36	+ 20

Baum - Bilanz	Bestehend	Fällen	Pflanzen	Bilanz	Differenz
Bäume	1	0	13	14	+ 13

Bäume sind wertvolle Bestandteile des Stadtraums. Sie erfüllen ökologische, gestalterische und soziale Aufgaben. Sanierungen des öffentlichen Grundes werden mit grösstmöglicher Rücksicht auf den Baumbestand ausgeführt. Unausgewogene Fällungen basieren auf einer fachlichen Beurteilung.